

# Soft Workshop

digimess® soft

Bestell-Nr.: H.UC 90-10

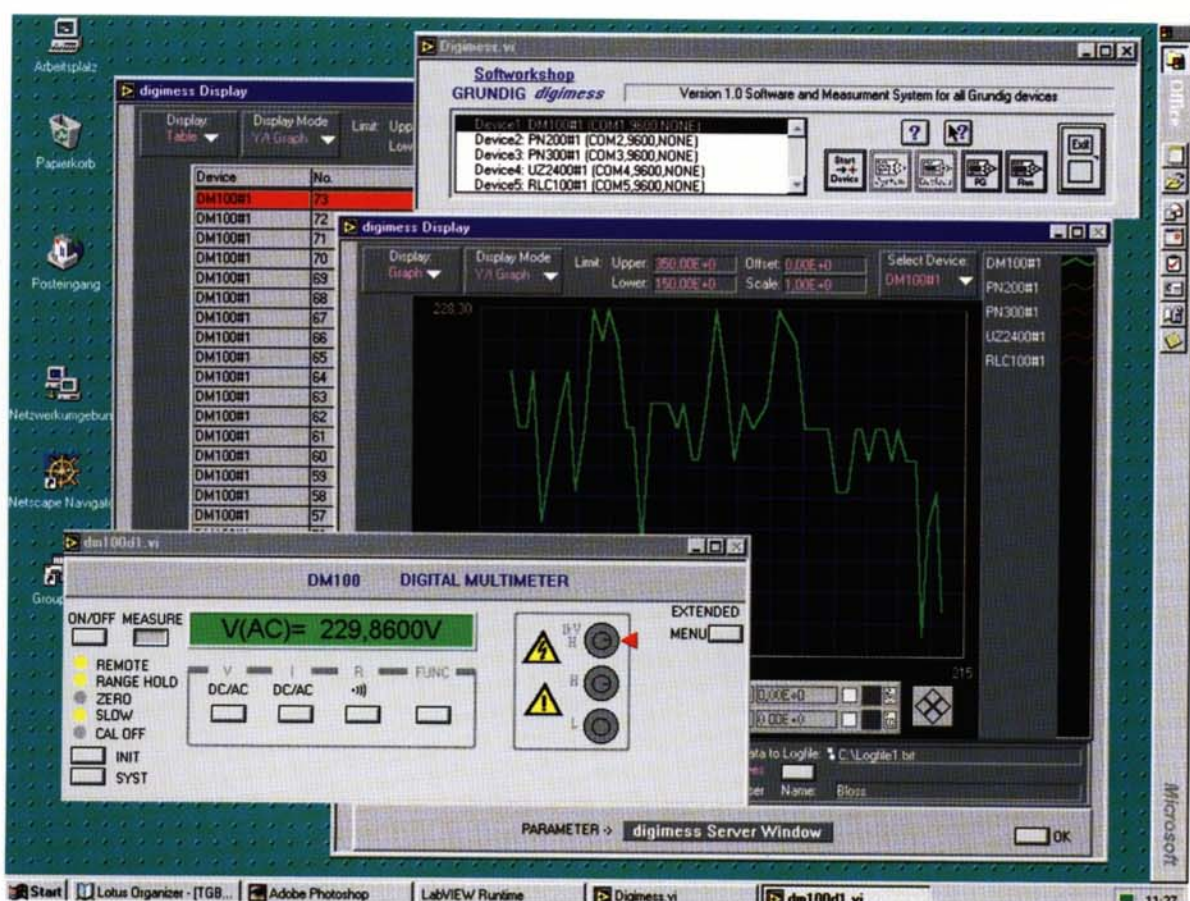


Abb. 1: Anwendungsbeispiel „Meßdatenregistrierung mit dem DM 100“

Soft Workshop ist die logische Erweiterung der Grundig digimess® Meßgeräteserie und unsere Antwort auf eine Vielzahl von Kundenanfragen zur PC Meßtechnik. Parametrieren statt programmieren ist die Zielsetzung des Soft Workshop. Das spricht einfach jeden an, der moderne Meßtechnik nutzen, nicht aber ständig Kommunikationsprobleme mit seinem PC lösen will. Vertraut mit elektrischer Meßtechnik im Allgemeinen, zumindest einem oder mehreren Meßgeräten der digimess® Serie und als Nutzer eines der allgemein bekannten Betriebssysteme WIN 95 oder WIN NT, automatisieren Sie mit dem Soft Workshop Ihre Meßaufgabe geradezu spielend. Dabei werden nur elementare Kenntnisse im Umgang mit den Betriebssystemen vorausgesetzt. Bedienen Sie Ihr virtuelles digimess® Gerät genau so wie Sie es vom realen Meßgerät gewohnt sind. Gehen Sie intuitiv an Ihre Aufgabe heran und überlassen Sie es Soft Workshop Ihre Messungen in vielfältiger Form zu analysieren und zu dokumentieren. Nutzen Sie z.B. „Ihren“ Daten Logger unmittelbar innerhalb eines erweiterten virtuellen Instrumentes. Erstellen Sie komplette

Prüfabläufe auf der Basis des integrierten, selbstlernenden Sequenzer Programmes. Das Basispaket Soft Workshop enthält die prinzipielle Unterstützung für alle bis zu einem bestimmten Zeitpunkt lieferbaren Meßgeräte der digimess® Serie sowie empfohlener Produkte von Drittanbietern. Soft Workshop setzt dabei auf den bereits bekannten Software Sets auf. Diese dienen gleichzeitig als „Schlüssel“ für jedes innerhalb von Soft Workshop einzusetzende Meßgerät und müssen für jeden Gerätetyp einmal vorhanden sein. Dieses Verfahren kommt insbesondere auch dem großen Kreis von Anwendern entgegen, die bereits ein Software Set erworben und nun mit dem Soft Workshop Ihre Möglichkeiten vervielfachen wollen. Soft Workshop ist programmiert in G. Einfache Bedienung, Schnittstellen zu bekannten Office Paketen und Datenanalyse-Programmen sowie ein hervorragendes Preis-/Leistungsverhältnis sichern dem Soft Workshop breite Anwendung in Forschung, Entwicklung, Produktion, Service und Ausbildung.

**GRUNDIG**

## Systemübersicht Soft Workshop

### Allgemeines

Soft Workshop ist ein Softwarepaket zum Erstellen PC basierender Meßtechnik-Applikationen, vorzugsweise mit Meßgeräten der Grundig digimess® Serie. Soft Workshop nutzt bestehende Software Sets.

### Systemvoraussetzungen

Prozessor minimal	IBM kompatibler PC
Prozessor empfohlen	486 DX
Festplatte	Pentium 100 oder höher
Schnittstellen	15 MB freier Speicherplatz
Betriebssystem	minimal eine freie RS 232 Schnittstelle
Laufwerke	Windows 95, Windows NT
Schnittstellen	3 1/2 Zoll Disketten-Laufwerk, CD-Rom-Laufwerk
	Mindestens eine freie COM (RS 232) Schnittstelle

### digimess® Systemsoftware

#### Software Sets

zu jedem digimess® Meßgerät werden sogenannte Software Sets, bestehend aus einer Labview Runtime Umgebung, einem spezifischen Labview Gerätetreiber, sowie aus einem 25poligen RS 232 Anschlußkabel mit zusätzlichem Adapterstecker von 25 pol auf 9 pol angeboten.

#### Soft Workshop

Erweiterung bestehender Software Sets um Funktionen zur Datensicherung, Darstellung, Protokollierung, Auswertung, automatisierte Meßabläufe, integriertes Sequenzerprogramm.

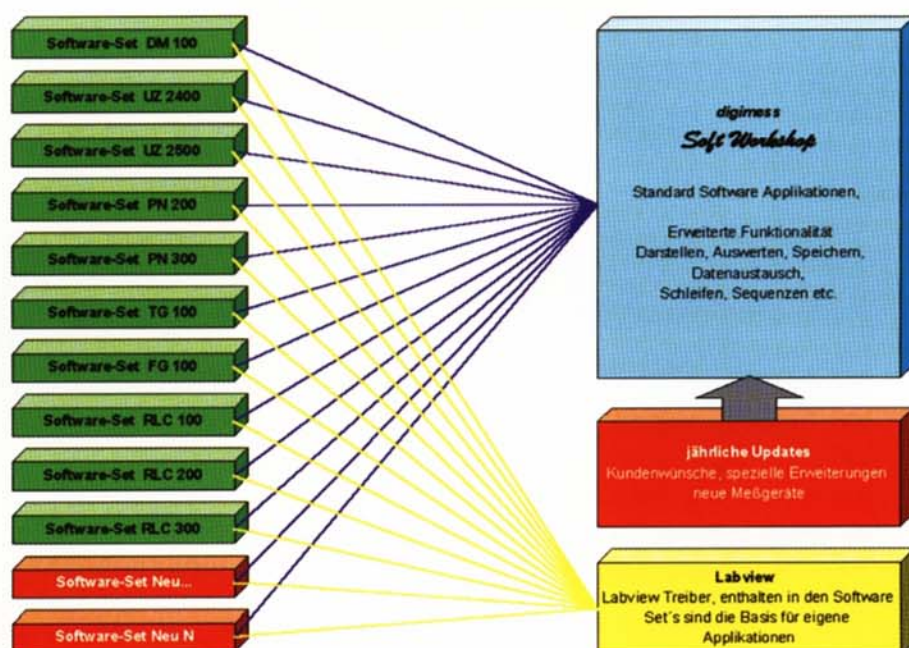


Abb. 2: digimess® Software Systemkomponenten

### Anzeige

Minimal 800 x 600 Super VGA Grafik oder höher, Einsatz auf Laptops möglich, Optimale Darstellung bei einer Bildschirmauflösung von 1024 x 768.

### Interface/Fernsteuerung

Soft Workshop unterstützt RS-232 C, IEC Bus Schnittstelle, Systemcontroller SC 600.

**GRUNDIG**



Registrier-Nr. 2551

Printed in Germany  
Änderungen und  
Liefermöglichkeiten vorbehalten  
H.V.E 2736/0798/0,3/K/Pf.

Grundig Instruments  
Test- und Meßsysteme GmbH  
Würzburger Str. 150  
D-90766 Fürth  
Tel. 09 11/703-4118  
Telefax 09 11/703-4130  
eMail instruments@grundig.de  
Internet <http://www.grundig-instruments.de>