

# digimess®

## LabVIEW® softwareset

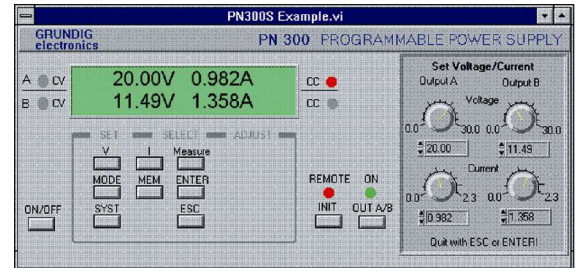
### Installationshinweise

Beispiel für PN300

#### Computerkonfiguration

Prozessor	:	Mindestens 80486
RAM	:	Mindestens 8Mb
Betriebssystem	:	Microsoft Windows®
Verfügbare Festplatte	:	Minimum 8Mb

- 1) Windows® starten und den Dateibefehl "Run" wählen  
SETUP Disk 1 mit "A:\SETUP.EXE" starten  
Installationsverzeichnis wählen  
Taste für "Complete installation" klicken  
Die Installation für Disk 1 ist beendet
- 2) Den Dateibefehl "Run" wählen  
SETUP Disk 2 mit "A:\SETUP.EXE" starten  
Das selbe Installationsverzeichnis wie oben wählen  
Auf der Taste "Complete installation" klicken  
Die Installation für Disk 2 ist beendet



Nach der Installation beider Disketten wird das Programm unter Verwendung von "GRUNDIG.EXE" in der Programmgruppe "GRUNDIG" gestartet. Das Programm managt die installierten Gerätetreiber und dient als Systemkontrollprogramm. Das SETUP von Disk 1 ist für die Installation mehrerer Gerätetreiber nicht mehr erforderlich

#### Kabel

Die beiliegenden Kabel sind für den Anschluss zwischen PC und dem gerät gedacht. Eine spezifische Anschlussrichtung ist nicht notwendig. Der 9-Stift- bis 25-Stift-Adapter wird für die fälle mitgeliefert, wo 9-Stift-Anschlüsse vorhanden sind.

#### Programmstart

Das Programm wird durch Doppelklick oder CR von der Programmgruppe "GRUNDIG" gewählt. Zunächst müssen jedoch die Schnittstellenparameter COM1 oder COM 2 korrekt definiert werden und sollten denjenigen entsprechen, die am Gerät eingestellt sind. (Zur Änderung der Einstellungen siehe Gerätehandbuch). Inkorrekte Schnittstellenparameter verursachen Fehlermeldungen in Form eines Schalters, die unsichtbar werden, wenn er gedrückt oder die Schnittstelle korrekt konfiguriert wird.

#### Allgemeine Hinweise

Die Programme wurden unter Verwendung des Systems LabVIEW® von National Instruments entwickelt. Der User kann das Programm mit der LabVIEW® -Laufzeit kontrollieren oder er kann die vorhandenen Quellentexte mit einer kompletten Version hiervon modifizieren. Systemuser Können die Treiber in umfangreichen Programmsystemen problemlos installieren.

#### Fehlernachrichten

- Error Init
  - inkorrekte Schnittstelle oder Parameter gewählt
  - Gerät ausgeschaltet oder kein Kabel angeschlossen
  - Gerät ist in Lokalmodus

- Allgemein
  - virtuelle Geräte können mittels ALT – F4 geschlossen werden, wenn ein Fehler auftritt
  - falls die Baud-Rate falsch eingestellt wurde, muss das Gerät nochmals eingeschaltet werden
  - eine neue Initialisierung (INIT) muss nach manueller Einstellung des Lokalmodus vorgenommen werden
  - das System muss nochmals initialisiert werden (SYST), wenn Schnittstellenparameter inkorrekt definiert wurden